

Rapport de mission de repérage des matériaux et produits contenant de l'amiante avant réalisation de travaux

R. 4412-97 modifié par le décret 2012-639 du 4 mai 2012
Norme NF X 46-020

13 SQUARE DE LORIENT LGT 6

6
77000 MELUN



A \ INFORMATIONS GENERALES

A.1 \ DESIGNATION DU BÂTIMENT

Nature du bâtiment :	LOGEMENTS COLLECTIFS	Adresse :	13 SQUARE DE LORIENT LGT 6 77000 MELUN
Cat. Du bâtiment :		Bâtiment :	
Etage :		Porte :	6
Ref Cadastrale :	NC	Propriété de :	OPH77 10 AVENUE CHARLES PEGUY 77000 MELUN

A.2 \ DESIGNATION DU DONNEUR D'ORDRE

Nom :	OPH77	Documents remis :	
Adresse :	10 AVENUE CHARLES PEGUY 77000 MELUN	Moyens mis à disposition :	

A.3 \ EXECUTION DE LA MISSION

RAPPORT N° :	13LDL0106	Laboratoire d'Analyses :	ITGA
Repérage réalisé le :	27/11/2017	Adresse laboratoire :	3 RUE ARMAND HERPIN LACROIX - CS 46537 35065 RENNES CEDEX
Accompagnateur :		Numéro d'accréditation :	1-5967
Par :	Olivier GUERIN	Organisme d'assurance professionnelle :	ALLIANZ
N° certificat :	17-881	Adresse assurance :	Direction Opérations Entreprises 5C Esplanade Charles de Gaulle 33081 BORDEAUX CEDEX
Date d'obtention :	17/02/2017	N° de contrat d'assurance :	55897385
Organisme certificateur	ABCIDIA Certification 4 route de la Noue - 91190 GIF-SUR-YVETTE	Date de validité :	31/12/2017

B \ CACHET DU DIAGNOSTIQUEUR

FAIT LE 11/12/2017

Cabinet : EXPERT HABITAT & INDUSTRIE INGENIERIE

Nom du responsable : **DEMOULIN Frédéric**

Nom du diagnostiqueur : **Olivier GUERIN**



C\ SOMMAIRE

Table des matières

A \ INFORMATIONS GENERALES	2
A.1 \ DESIGNATION DU BÂTIMENT	2
A.2 \ DESIGNATION DU DONNEUR D'ORDRE	2
A.3 \ EXECUTION DE LA MISSION.....	2
B \ CACHET DU DIAGNOSTIQUEUR	2
C \ SOMMAIRE	3
D \ CONCLUSIONS	4
E \ PROGRAMME DE REPERAGE	6
F \ CONDITIONS DE REALISATION DU REPERAGE	8
G \ RAPPORTS PRECEDENTS.....	8
H \ RESULTATS DETAILLES DU REPERAGE	9
ANNEXE 1 – PHOTOS DES ELEMENTS AMIANTES ET/OU NON AMIANTES.....	24
ANNEXE 3 – PROCES VERBAUX D'ANALYSES.....	30
ATTESTATION(S).....	35
CERTIFICAT DE COMPETENCES	36

D\ CONCLUSIONS

Dans le cadre de la mission décrite en tête de rapport, il a été repéré des matériaux et produits contenant de l'amiante

PIECE	ETAGE	ELEMENTS	DESRIPTIF LABORATOIRE	REPERAGE	Echantillon	METHODE	ETAT	RESULTAT
Entrée		Dalle de sol	Dalle dure cassante grise	Sol	13LDL0106P001	RESULTAT ANALYSE	BON ETAT	Fr1:Amiante détecté (Chrysotile)
Entrée		Dalle de sol	Colle bitumineuse noire	Sol	13LDL0106P001	RESULTAT ANALYSE	BON ETAT	Fr2:Amiante détecté (Chrysotile)
Placard 1		Dalle de sol	Dalle dure cassante beige	Sol	13LDL0106P003	RESULTAT ANALYSE	BON ETAT	Fr1:Amiante détecté (Chrysotile)
Placard 1		Dalle de sol	Colle bitumineuse noire + ragréage gris non séparable	Sol	13LDL0106P003	RESULTAT ANALYSE	BON ETAT	Fr2:Amiante détecté (Chrysotile)
Chambre 1		Enduit / Peinture	Enduit plâtreux blanc + peinture non séparable + carton non séparable + papier non séparable	Mur C	13LDL0106P008	RESULTAT ANALYSE	BON ETAT	Amiante détecté (Chrysotile)
Entrée		Dalle de sol	Dalle dure cassante grise	Sol	13LDL0106P001	ZSO	BON ETAT	Fr1:Amiante détecté (Chrysotile)
Entrée		Dalle de sol	Colle bitumineuse noire	Sol	13LDL0106P001	ZSO	BON ETAT	Fr2:Amiante détecté (Chrysotile)
Couloir		Dalle de sol	Dalle dure cassante grise	Sol	13LDL0106P001	ZSO	BON ETAT	Fr1:Amiante détecté (Chrysotile)
Couloir		Dalle de sol	Colle bitumineuse noire	Sol	13LDL0106P001	ZSO	BON ETAT	Fr2:Amiante détecté (Chrysotile)
Placard 2		Dalle de sol	Dalle dure cassante beige	Sol	13LDL0106P003	ZSO	BON ETAT	Fr1:Amiante détecté (Chrysotile)
Placard 2		Dalle de sol	Colle bitumineuse	Sol	13LDL0106P003	ZSO	BON ETAT	Fr2:Amiante détecté

Rapport N° : 13LDL0106 27/11/2017

Date d'édition : 11/12/2017

4/38

PIECE	ETAGE	ELEMENTS	DESCRIPTIF LABORATOIRE	REPERAGE	Echantillon	METHODE	ETAT	RESULTAT
			noire + ragréage gris non séparable					(Chrysotile)
Séjour		Dalle de sol	Dalle dure cassante beige	Sol	13LDL0106P003	ZSO	BON ETAT	Fr1:Amiante détecté (Chrysotile)
Séjour		Dalle de sol	Colle bitumineuse noire + ragréage gris non séparable	Sol	13LDL0106P003	ZSO	BON ETAT	Fr2:Amiante détecté (Chrysotile)
Chambre 1		Dalle de sol	Dalle dure cassante beige	Sol	13LDL0106P003	ZSO	BON ETAT	Fr1:Amiante détecté (Chrysotile)
Chambre 1		Dalle de sol	Colle bitumineuse noire + ragréage gris non séparable	Sol	13LDL0106P003	ZSO	BON ETAT	Fr2:Amiante détecté (Chrysotile)
Chambre 2		Dalle de sol	Dalle dure cassante beige	Sol	13LDL0106P003	ZSO	BON ETAT	Fr1:Amiante détecté (Chrysotile)
Chambre 2		Dalle de sol	Colle bitumineuse noire + ragréage gris non séparable	Sol	13LDL0106P003	ZSO	BON ETAT	Fr2:Amiante détecté (Chrysotile)
Placard 1		Dalle de sol	Dalle dure cassante beige	Sol	13LDL0106P003	ZSO	BON ETAT	Fr1:Amiante détecté (Chrysotile)
Placard 1		Dalle de sol	Colle bitumineuse noire + ragréage gris non séparable	Sol	13LDL0106P003	ZSO	BON ETAT	Fr2:Amiante détecté (Chrysotile)
Chambre 1		Enduit / Peinture	Enduit plâtreux blanc + peinture non séparable + carton non séparable + papier non séparable	Mur C	13LDL0106P008	ZSO	BON ETAT	Amiante détecté (Chrysotile)
Chambre 2		Enduit / Peinture	Enduit plâtreux blanc + peinture non séparable + carton non séparable +	Mur B	13LDL0106P008	ZSO	BON ETAT	Amiante détecté (Chrysotile)

PIECE	ETAGE	ELEMENTS	DESCRIPTIF LABORATOIRE	REPERAGE	Echantillon	METHODE	ETAT	RESULTAT
			papier non séparable					

ZSO : Zone de Similitude d'Ouvrage

Liste des locaux non visités concernés par les travaux et justification

PIECE	ETAGE	STATUT DE VISITE
NEANT		

Liste des éléments non inspectés et justification

PIECE	ETAGE	ELEMENTS	REPERAGE	RESULTAT
NEANT				

E \ PROGRAMME DE REPERAGE

PIECES CONCERNEES	PERIMETRE DU REPERAGE	REPERAGE	TRAVAUX	ELEMENTS	Echantillonnage	REMARQUES PARTICULIERES
	LOGEMENTS COLLECTIFS		Selon BT			

OFFICE PUBLIC DE L'HABITAT 77		PAGEN° 1
NOM ET ADRESSE DE L'EXPÉDITEUR OFFICE PUBLIC DE L'HABITAT 77 AGENCE DE VAL DE SEINE 10 Avenue Charles Péguy 77000 MELUN Tél : 01.64.14.11.11 Fax : 01.64.14.14.94 Siret : 277 700 019 00015		BON DE TRAVAUX N° 2017 26934 EXPERT HABITAT INGENIERIE 21 RUE D'ALBERT 62450 AVESNES LES BAPAUME Téléphone 0321734144
Réf. fournisseur F / 5149 Marché n° 2017 4473 1 Provenance Objet HONORAIRES		
SERVICE V.SEINE Techniciens	ÉMETTEUR BLEDE CYNTHIA	
LOCALISATION	Programme 13 MELUN - MONTAIGU Tranche 5 Ensemble Y000 Escalier DL Étage 01 Logement 6 Module 13LDL0106 Retrait des clés CHEZ LE GARDIEN	
ADRESSE	13 SQUARE DE LORIENT 77000 MELUN	

DÉLAI D'EXÉCUTION 5 JOURS **PÉRIODE DU** 23-11-2017 **AU** 27-11-2017

ARTICLE	DÉSIGNATION	QUANTITÉ	PRIX UNITAIRE H.T.	TOTAL H.T.
AMI45	REPERAGE AMIANTE AVANT TRAVAUX - TVX	1,00	5,00	5,00
AMI73	D'ENTRETIENS OU RÉPARATIONS ENTRE 1 A ANALYSE EN LABORATOIRE - ANALYSE MET ANALYSE DE 1 A 10 PRELEVEMENTS ISSUS REMPACEMENT SOLS COMPLET ET PEINTURE CUISINE, CHAMBRE1 ET 2, ENTREE, SALLE DE BAIN, PLAFOND SEJOUR ET DEGAGEMENT	8,00	48,00	384,00
TOTAL H.T.				389,00
H.T. ACTUALISE				
COEFFICIENT REGIONAL				
RABAIS				
TOTAL H.T.				
T.V.A.	20,00 %			77,80
TOTAL T.T.C.				466,80

AFFECTATION BUDGÉTAIRE		CODES STRUCTURE ET SCHÉMA : TECHNI			
CODE BUDGET	RUBRIQUE	INSTANCES	LIBELLÉ DU POSTE BUDGÉTAIRE		MONTANT T.T.C.
1 HONAMIA	A780	VLS	SVLA	HONORAIRES DIAG AMIANTE	466,80

AFFECTATION ANALYTIQUE					
CODE BUDGET	RÉFÉRENCES PATRIMOINE		RÉFÉRENCES OCCUPANT		MONTANT T.T.C.
1 HONAMIA	13	5 Y000 DL	13LDL0106	L 9000434	466,80

Voir en page 2 la suite du BON DE TRAVAUX N° 2017 26934

ORIGINAL À CONSERVER PAR LE DESTINATAIRE

ELEMENTS A SONDER OU A ANALYSER NON PRESENTS:

F \ CONDITIONS DE REALISATION DU REPERAGE

Le repérage amiante avant travaux, contient les informations sur la présence d'amiante dans les matériaux et produits du bâtiment afin d'informer les intervenants réalisant des activités ou interventions sur des matériaux et/ou équipements susceptibles de libérer des fibres d'amiante selon la liste citée dans le cadre E.

Il consiste à identifier et localiser, par inspections visuelles et investigations approfondies pouvant être destructives, l'ensemble des matériaux et produits contenant de l'amiante incorporés ou faisant indissociablement corps avec les locaux et les zones de l'immeuble objet des travaux.

Lorsque l'absence de marquages spécifiques ou de documents ne permet pas à l'opérateur de repérage d'attester de la présence ou de la non présence d'amiante dans les matériaux et produits, des prélèvements seront effectués afin de déterminer par analyse la présence ou non d'amiante.

Procédures de prélèvement :

Les prélèvements sur des matériaux ou produits susceptibles de contenir de l'amiante sont réalisés en vertu des dispositions du Code du Travail.

Le matériel de prélèvement est adapté à l'opération à réaliser afin de générer le minimum de poussières. Dans le cas où une émission de poussières est prévisible, le matériau ou produit est mouillé à l'eau à l'endroit du prélèvement (sauf risque électrique) et, si nécessaire, une protection est mise en place au sol ; de même, le point de prélèvement est stabilisé après l'opération (pulvérisation de vernis ou de laque, par exemple).

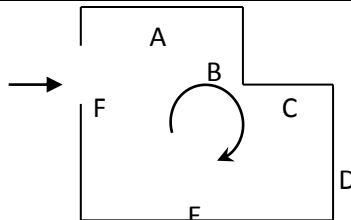
Pour chaque prélèvement, des outils propres et des gants à usage unique sont utilisés afin d'éliminer tout risque de contamination croisée. Dans tous les cas, les équipements de protection individuelle sont à usage unique.

L'accès à la zone à risque (sphère de 1 à 2 mètres autour du point de prélèvement) est interdit pendant l'opération. Si l'accompagnateur doit s'y tenir, il porte les mêmes équipements de protection individuelle que l'opérateur de repérage.

L'échantillon est immédiatement conditionné, après son prélèvement, dans un double emballage individuel étanche.

Les informations sur toutes les conditions existantes au moment du prélèvement susceptible d'influencer l'interprétation des résultats des analyses (environnement du matériau, contamination éventuelle, etc.) seront, le cas échéant, mentionnées dans la fiche d'identification et de cotation en annexe.

Sens du repérage pour évaluer un local :



G \ RAPPORTS PRECEDENTS

NEANT

H \ RESULTATS DETAILLES DU REPERAGE

LISTE DES LOCAUX / PARTIES D'IMMEUBLE VISITEES/NON VISITEES CONCERNEES PAR LES TRAVAUX ET JUSTIFICATION

PIECE	ETAGE	JUSTIFICATION	VISITE	TRAVAUX
Placard 2			OUI	CONCERNEE
WC			OUI	CONCERNEE
Séjour			OUI	CONCERNEE
Chambre 1			OUI	CONCERNEE
Entrée			OUI	CONCERNEE
Chambre 2			OUI	CONCERNEE
Cuisine			OUI	CONCERNEE
Couloir			OUI	CONCERNEE
Salle de bains			OUI	CONCERNEE
Placard 1			OUI	CONCERNEE
Gaine technique			OUI	CONCERNEE

DESCRIPTION DES REVETEMENTS EN PLACE AU JOUR DE LA VISITE

PIECE	MUR1	MUR2	MUR3	MUR4	PLANCHER BAS	PLANCHER HAUT	PORTES	FENETRE1	FENETRE2
Placard 2	Béton				Dalle de sol	Enduit	BOIS		
WC	Béton				Dalle de sol	Enduit	BOIS		
Séjour	Béton				Dalle de sol	Enduit	BOIS	PVC	
Chambre 1	Béton	Plaque de plâtre			Dalle de sol	Enduit	BOIS		
Entrée	Béton	Bois			Dalle de sol	Enduit	BOIS		
Chambre 2	Béton	Plaque de plâtre			Dalle de sol	Enduit	PVC		
Cuisine	Béton				Carrelage	Enduit		PVC	
Couloir	Béton				Dalle de sol	Enduit	BOIS		
Salle de bains	Béton				Dalle de sol	Enduit		PVC	
Placard 1	Béton	Bois			Dalle de sol		BOIS		
Gaine technique									

LA LISTE DES MATERIAUX OU PRODUITS CONTENANT DE L'AMIANTE, SUR ZONE DE SIMILITUDE D'OUVRAGE ET SUR JUGEMENT PERSONNEL

PIECE	ETAGE	ELEMENTS	DESRIPTIF LABORATOIRE	Echantillon	REPERAGE	ETAT	RESULTAT	METHODE
Entrée		Dalle de sol	Dalle dure cassante grise	13LDL0106P001	Sol	BON ETAT	Fr1:Amiante détecté	ZSO

PIECE	ETAGE	ELEMENTS	DESRIPTIF LABORATOIRE	Echantillon	REPERAGE	ETAT	RESULTAT	METHODE
							(Chrysotile)	
Entrée		Dalle de sol	Colle bitumineuse noire	13LDL0106P001	Sol	BON ETAT	Fr2:Amiante détecté (Chrysotile)	ZSO
Couloir		Dalle de sol	Dalle dure cassante grise	13LDL0106P001	Sol	BON ETAT	Fr1:Amiante détecté (Chrysotile)	ZSO
Couloir		Dalle de sol	Colle bitumineuse noire	13LDL0106P001	Sol	BON ETAT	Fr2:Amiante détecté (Chrysotile)	ZSO
Placard 2		Dalle de sol	Dalle dure cassante beige	13LDL0106P003	Sol	BON ETAT	Fr1:Amiante détecté (Chrysotile)	ZSO
Placard 2		Dalle de sol	Colle bitumineuse noire + ragréage gris non séparable	13LDL0106P003	Sol	BON ETAT	Fr2:Amiante détecté (Chrysotile)	ZSO
Séjour		Dalle de sol	Dalle dure cassante beige	13LDL0106P003	Sol	BON ETAT	Fr1:Amiante détecté (Chrysotile)	ZSO
Séjour		Dalle de sol	Colle bitumineuse noire + ragréage gris non séparable	13LDL0106P003	Sol	BON ETAT	Fr2:Amiante détecté (Chrysotile)	ZSO
Chambre 1		Dalle de sol	Dalle dure cassante beige	13LDL0106P003	Sol	BON ETAT	Fr1:Amiante détecté (Chrysotile)	ZSO
Chambre 1		Dalle de sol	Colle bitumineuse noire + ragréage gris non séparable	13LDL0106P003	Sol	BON ETAT	Fr2:Amiante détecté (Chrysotile)	ZSO
Chambre 2		Dalle de sol	Dalle dure cassante beige	13LDL0106P003	Sol	BON ETAT	Fr1:Amiante détecté (Chrysotile)	ZSO
Chambre 2		Dalle de sol	Colle bitumineuse noire + ragréage gris non séparable	13LDL0106P003	Sol	BON ETAT	Fr2:Amiante détecté (Chrysotile)	ZSO
Placard 1		Dalle de sol	Dalle dure cassante beige	13LDL0106P003	Sol	BON ETAT	Fr1:Amiante détecté (Chrysotile)	ZSO
Placard 1		Dalle de sol	Colle bitumineuse noire + ragréage gris	13LDL0106P003	Sol	BON ETAT	Fr2:Amiante détecté (Chrysotile)	ZSO

PIECE	ETAGE	ELEMENTS	DESCRIPTIF LABORATOIRE	Echantillon	REPERAGE	ETAT	RESULTAT	METHODE
			non séparable					
Chambre 1		Enduit / Peinture	Enduit plâtreux blanc + peinture non séparable + carton non séparable + papier non séparable	13LDL0106P008	Mur C	BON ETAT	Amiante détecté (Chrysotile)	ZSO
Chambre 2		Enduit / Peinture	Enduit plâtreux blanc + peinture non séparable + carton non séparable + papier non séparable	13LDL0106P008	Mur B	BON ETAT	Amiante détecté (Chrysotile)	ZSO

ZSO : Zone de Similitude d'Ouvrage

LA LISTE DES MATERIAUX OU PRODUITS CONTENANT DE L'AMIANTE, APRES ANALYSE

PIECE	ETAGE	ELEMENTS	DESCRIPTIF LABORATOIRE	Echantillon	REPERAGE	ETAT	RESULTAT
Entrée		Dalle de sol	Dalle dure cassante grise	13LDL0106P001	Sol	BON ETAT	Fr1:Amiante détecté (Chrysotile)
Entrée		Dalle de sol	Colle bitumineuse noire	13LDL0106P001	Sol	BON ETAT	Fr2:Amiante détecté (Chrysotile)
Placard 1		Dalle de sol	Dalle dure cassante beige	13LDL0106P003	Sol	BON ETAT	Fr1:Amiante détecté (Chrysotile)
Placard 1		Dalle de sol	Colle bitumineuse noire + ragréage gris non séparable	13LDL0106P003	Sol	BON ETAT	Fr2:Amiante détecté (Chrysotile)
Chambre 1		Enduit / Peinture	Enduit plâtreux blanc + peinture non séparable + carton non séparable + papier non séparable	13LDL0106P008	Mur C	BON ETAT	Amiante détecté (Chrysotile)

ZSO : Zone de Similitude d'Ouvrage

LA LISTE DES MATERIAUX SUSCEPTIBLES DE CONTENIR DE L'AMIANTE, MAIS N'EN CONTENANT PAS.

PIECE	ETAGE	ELEMENTS	DESCRIPTIF LABORATOIRE	Echantillon	REPERAGE	ETAT	RESULTAT	METHODE
Salle de bains		Dalle de sol	Revêtement cassant beige +	13LDL0106P002	Sol	BON ETAT	Amiante non détecté	RESULTAT ANALYSE

PIECE	ETAGE	ELEMENTS	DESRIPTIF LABORATOIRE	Echantillon	REPERAGE	ETAT	RESULTAT	METHODE
			colle polymère incolore non séparable + revêtement cassant bleu + colle polymère incolore non séparable + matériau compact beige + matériau compact gris non séparable + matériau compact gris hétérogène					
Salle de bains		Dalle de sol	Revêtement cassant bleu + colle polymère jaune non séparable + ragréage gris + matériau compact beige	13LDL0106P004	Sols sous baignoire	BON ETAT	Amiante non détecté	RESULTAT ANALYSE
Cuisine		Carrelage	Colle grise + carrelage	13LDL0106P005	Sol	BON ETAT	Amiante non détecté	RESULTAT ANALYSE
Cuisine		Plinthes	Colle grise + couche plâtreuse blanche non séparable + peinture + carrelage	13LDL0106P006	Mur A	BON ETAT	Amiante non détecté	RESULTAT ANALYSE
Salle de bains		Enduit / Peinture béton	Enduit plâtreux blanc en vrac + peintures multiples non séparable + toile fibreuse blanche non séparable	13LDL0106P007	Mur A	BON ETAT	Amiante non détecté	RESULTAT ANALYSE
Entrée		Enduit / Peinture béton	Enduit gris en vrac + peintures multiples non séparable + matériau blanc en vrac non séparable	13LDL0106P009	Plafond	BON ETAT	Amiante non détecté	RESULTAT ANALYSE

PIECE	ETAGE	ELEMENTS	DESRIPTIF LABORATOIRE	Echantillon	REPERAGE	ETAT	RESULTAT	METHODE
Entrée		Dalle de sol	Matériau compact gris hétérogène + revêtement cassant blanc	13LDL0106P001	Sol	BON ETAT	Fr3:Amiante non détecté	RESULTAT ANALYSE
Placard 1		Dalle de sol	Matériau compact gris hétérogène	13LDL0106P003	Sol	BON ETAT	Fr3:Amiante non détecté	RESULTAT ANALYSE
WC		Dalle de sol	Revêtement cassant beige + colle polymère incolore non séparable + revêtement cassant bleu + colle polymère incolore non séparable + matériau compact beige + matériau compact gris non séparable + matériau compact gris hétérogène	13LDL0106P002	Sol	BON ETAT	Amiante non détecté	ZSO
Salle de bains		Dalle de sol	Revêtement cassant beige + colle polymère incolore non séparable + revêtement cassant bleu + colle polymère incolore non séparable + matériau compact beige + matériau compact gris non séparable + matériau compact gris hétérogène	13LDL0106P002	Sol	BON ETAT	Amiante non détecté	ZSO
Cuisine		Carrelage	Colle grise + carrelage	13LDL0106P005	Sol	BON ETAT	Amiante non détecté	ZSO
Placard 2		Enduit / Peinture béton	Enduit gris en vrac + peintures	13LDL0106P009	Plafond	BON ETAT	Amiante non détecté	ZSO

PIECE	ETAGE	ELEMENTS	DESRIPTIF LABORATOIRE	Echantillon	REPERAGE	ETAT	RESULTAT	METHODE
			multiples non séparable + matériau blanc en vrac non séparable					
WC		Enduit / Peinture béton	Enduit gris en vrac + peintures multiples non séparable + matériau blanc en vrac non séparable	13LDL0106P009	Plafond	BON ETAT	Amiante non détecté	ZSO
Séjour		Enduit / Peinture béton	Enduit gris en vrac + peintures multiples non séparable + matériau blanc en vrac non séparable	13LDL0106P009	Plafond	BON ETAT	Amiante non détecté	ZSO
Chambre 1		Enduit / Peinture béton	Enduit gris en vrac + peintures multiples non séparable + matériau blanc en vrac non séparable	13LDL0106P009	Plafond	BON ETAT	Amiante non détecté	ZSO
Entrée		Enduit / Peinture béton	Enduit gris en vrac + peintures multiples non séparable + matériau blanc en vrac non séparable	13LDL0106P009	Plafond	BON ETAT	Amiante non détecté	ZSO
Chambre 2		Enduit / Peinture béton	Enduit gris en vrac + peintures multiples non séparable + matériau blanc en vrac non séparable	13LDL0106P009	Plafond	BON ETAT	Amiante non détecté	ZSO
Cuisine		Enduit / Peinture béton	Enduit gris en vrac + peintures multiples non	13LDL0106P009	Plafond	BON ETAT	Amiante non détecté	ZSO

PIECE	ETAGE	ELEMENTS	DESCRIPTIF LABORATOIRE	Echantillon	REPERAGE	ETAT	RESULTAT	METHODE
			séparable + matériau blanc en vrac non séparable					
Couloir		Enduit / Peinture béton	Enduit gris en vrac + peintures multiples non séparable + matériau blanc en vrac non séparable	13LDL0106P009	Plafond	BON ETAT	Amiante non détecté	ZSO
Salle de bains		Enduit / Peinture béton	Enduit gris en vrac + peintures multiples non séparable + matériau blanc en vrac non séparable	13LDL0106P009	Plafond	BON ETAT	Amiante non détecté	ZSO
Entrée		Dalle de sol	Matériau compact gris hétérogène + revêtement cassant blanc	13LDL0106P001	Sol	BON ETAT	Fr3:Amiante non détecté	ZSO
Couloir		Dalle de sol	Matériau compact gris hétérogène + revêtement cassant blanc	13LDL0106P001	Sol	BON ETAT	Fr3:Amiante non détecté	ZSO
Placard 2		Dalle de sol	Matériau compact gris hétérogène	13LDL0106P003	Sol	BON ETAT	Fr3:Amiante non détecté	ZSO
Séjour		Dalle de sol	Matériau compact gris hétérogène	13LDL0106P003	Sol	BON ETAT	Fr3:Amiante non détecté	ZSO
Chambre 1		Dalle de sol	Matériau compact gris hétérogène	13LDL0106P003	Sol	BON ETAT	Fr3:Amiante non détecté	ZSO
Chambre 2		Dalle de sol	Matériau compact gris hétérogène	13LDL0106P003	Sol	BON ETAT	Fr3:Amiante non détecté	ZSO
Placard 1		Dalle de sol	Matériau compact gris hétérogène	13LDL0106P003	Sol	BON ETAT	Fr3:Amiante non détecté	ZSO
WC		Plinthes	Colle grise + couche plâtreuse blanche non	13LDL0106P006	Mur A	BON ETAT	Amiante non détecté	ZSO

PIECE	ETAGE	ELEMENTS	DESCRIPTIF LABORATOIRE	Echantillon	REPERAGE	ETAT	RESULTAT	METHODE
			séparable + peinture + carrelage					
WC		Plinthes	Colle grise + couche plâtreuse blanche non séparable + peinture + carrelage	13LDL0106P006	Mur B	BON ETAT	Amiante non détecté	ZSO
WC		Plinthes	Colle grise + couche plâtreuse blanche non séparable + peinture + carrelage	13LDL0106P006	Mur C	BON ETAT	Amiante non détecté	ZSO
WC		Plinthes	Colle grise + couche plâtreuse blanche non séparable + peinture + carrelage	13LDL0106P006	Mur D	BON ETAT	Amiante non détecté	ZSO
Cuisine		Plinthes	Colle grise + couche plâtreuse blanche non séparable + peinture + carrelage	13LDL0106P006	Mur A	BON ETAT	Amiante non détecté	ZSO
Cuisine		Plinthes	Colle grise + couche plâtreuse blanche non séparable + peinture + carrelage	13LDL0106P006	Mur B	BON ETAT	Amiante non détecté	ZSO
Cuisine		Plinthes	Colle grise + couche plâtreuse blanche non séparable + peinture + carrelage	13LDL0106P006	Mur C	BON ETAT	Amiante non détecté	ZSO
Cuisine		Plinthes	Colle grise + couche plâtreuse blanche non	13LDL0106P006	Mur D	BON ETAT	Amiante non détecté	ZSO

PIECE	ETAGE	ELEMENTS	DESRIPTIF LABORATOIRE	Echantillon	REPERAGE	ETAT	RESULTAT	METHODE
			séparable + peinture + carrelage					
Salle de bains		Plinthes	Colle grise + couche plâtreuse blanche non séparable + peinture + carrelage	13LDL0106P006	Mur A	BON ETAT	Amiante non détecté	ZSO
Salle de bains		Plinthes	Colle grise + couche plâtreuse blanche non séparable + peinture + carrelage	13LDL0106P006	Mur B	BON ETAT	Amiante non détecté	ZSO
Salle de bains		Plinthes	Colle grise + couche plâtreuse blanche non séparable + peinture + carrelage	13LDL0106P006	Mur C	BON ETAT	Amiante non détecté	ZSO
Salle de bains		Plinthes	Colle grise + couche plâtreuse blanche non séparable + peinture + carrelage	13LDL0106P006	Mur D	BON ETAT	Amiante non détecté	ZSO
Placard 2		Enduit / Peinture béton	Enduit plâtreux blanc en vrac + peintures multiples non séparable + toile fibreuse blanche non séparable	13LDL0106P007	Mur A	BON ETAT	Amiante non détecté	ZSO
Placard 2		Enduit / Peinture béton	Enduit plâtreux blanc en vrac + peintures multiples non séparable + toile fibreuse blanche non séparable	13LDL0106P007	Mur B	BON ETAT	Amiante non détecté	ZSO
Placard 2		Enduit / Peinture	Enduit plâtreux blanc en vrac +	13LDL0106P007	Mur C	BON ETAT	Amiante non détecté	ZSO

PIECE	ETAGE	ELEMENTS	DESRIPTIF LABORATOIRE	Echantillon	REPERAGE	ETAT	RESULTAT	METHODE
		béton	peintures multiples non séparable + toile fibreuse blanche non séparable					
Placard 2		Enduit / Peinture béton	Enduit plâtreux blanc en vrac + peintures multiples non séparable + toile fibreuse blanche non séparable	13LDL0106P007	Mur D	BON ETAT	Amiante non détecté	ZSO
WC		Enduit / Peinture béton	Enduit plâtreux blanc en vrac + peintures multiples non séparable + toile fibreuse blanche non séparable	13LDL0106P007	Mur A	BON ETAT	Amiante non détecté	ZSO
WC		Enduit / Peinture béton	Enduit plâtreux blanc en vrac + peintures multiples non séparable + toile fibreuse blanche non séparable	13LDL0106P007	Mur B	BON ETAT	Amiante non détecté	ZSO
WC		Enduit / Peinture béton	Enduit plâtreux blanc en vrac + peintures multiples non séparable + toile fibreuse blanche non séparable	13LDL0106P007	Mur C	BON ETAT	Amiante non détecté	ZSO
WC		Enduit / Peinture béton	Enduit plâtreux blanc en vrac + peintures multiples non séparable + toile fibreuse blanche non séparable	13LDL0106P007	Mur D	BON ETAT	Amiante non détecté	ZSO
Séjour		Enduit / Peinture béton	Enduit plâtreux blanc en vrac + peintures	13LDL0106P007	Mur A	BON ETAT	Amiante non détecté	ZSO

PIECE	ETAGE	ELEMENTS	DESRIPTIF LABORATOIRE	Echantillon	REPERAGE	ETAT	RESULTAT	METHODE
			multiples non séparable + toile fibreuse blanche non séparable					
Séjour		Enduit / Peinture béton	Enduit plâtreux blanc en vrac + peintures multiples non séparable + toile fibreuse blanche non séparable	13LDL0106P007	Mur B	BON ETAT	Amiante non détecté	ZSO
Séjour		Enduit / Peinture béton	Enduit plâtreux blanc en vrac + peintures multiples non séparable + toile fibreuse blanche non séparable	13LDL0106P007	Mur C	BON ETAT	Amiante non détecté	ZSO
Séjour		Enduit / Peinture béton	Enduit plâtreux blanc en vrac + peintures multiples non séparable + toile fibreuse blanche non séparable	13LDL0106P007	Mur D	BON ETAT	Amiante non détecté	ZSO
Chambre 1		Enduit / Peinture béton	Enduit plâtreux blanc en vrac + peintures multiples non séparable + toile fibreuse blanche non séparable	13LDL0106P007	Mur A	BON ETAT	Amiante non détecté	ZSO
Chambre 1		Enduit / Peinture béton	Enduit plâtreux blanc en vrac + peintures multiples non séparable + toile fibreuse blanche non séparable	13LDL0106P007	Mur B	BON ETAT	Amiante non détecté	ZSO
Chambre 1		Enduit / Peinture béton	Enduit plâtreux blanc en vrac + peintures multiples non	13LDL0106P007	Mur D	BON ETAT	Amiante non détecté	ZSO

PIECE	ETAGE	ELEMENTS	DESRIPTIF LABORATOIRE	Echantillon	REPERAGE	ETAT	RESULTAT	METHODE
			séparable + toile fibreuse blanche non séparable					
Entrée		Enduit / Peinture béton	Enduit plâtreux blanc en vrac + peintures multiples non séparable + toile fibreuse blanche non séparable	13LDL0106P007	Mur A	BON ETAT	Amiante non détecté	ZSO
Entrée		Enduit / Peinture béton	Enduit plâtreux blanc en vrac + peintures multiples non séparable + toile fibreuse blanche non séparable	13LDL0106P007	Mur B	BON ETAT	Amiante non détecté	ZSO
Entrée		Enduit / Peinture béton	Enduit plâtreux blanc en vrac + peintures multiples non séparable + toile fibreuse blanche non séparable	13LDL0106P007	Mur C	BON ETAT	Amiante non détecté	ZSO
Entrée		Enduit / Peinture béton	Enduit plâtreux blanc en vrac + peintures multiples non séparable + toile fibreuse blanche non séparable	13LDL0106P007	Mur D	BON ETAT	Amiante non détecté	ZSO
Entrée		Enduit / Peinture béton	Enduit plâtreux blanc en vrac + peintures multiples non séparable + toile fibreuse blanche non séparable	13LDL0106P007	Mur F	BON ETAT	Amiante non détecté	ZSO
Cuisine		Enduit / Peinture béton	Enduit plâtreux blanc en vrac + peintures multiples non séparable +	13LDL0106P007	Mur A	BON ETAT	Amiante non détecté	ZSO

PIECE	ETAGE	ELEMENTS	DESCRIPTIF LABORATOIRE	Echantillon	REPERAGE	ETAT	RESULTAT	METHODE
			toile fibreuse blanche non séparable					
Cuisine		Enduit / Peinture béton	Enduit plâtreux blanc en vrac + peintures multiples non séparable + toile fibreuse blanche non séparable	13LDL0106P007	Mur B	BON ETAT	Amiante non détecté	ZSO
Cuisine		Enduit / Peinture béton	Enduit plâtreux blanc en vrac + peintures multiples non séparable + toile fibreuse blanche non séparable	13LDL0106P007	Mur C	BON ETAT	Amiante non détecté	ZSO
Cuisine		Enduit / Peinture béton	Enduit plâtreux blanc en vrac + peintures multiples non séparable + toile fibreuse blanche non séparable	13LDL0106P007	Mur D	BON ETAT	Amiante non détecté	ZSO
Couloir		Enduit / Peinture béton	Enduit plâtreux blanc en vrac + peintures multiples non séparable + toile fibreuse blanche non séparable	13LDL0106P007	Mur A	BON ETAT	Amiante non détecté	ZSO
Couloir		Enduit / Peinture béton	Enduit plâtreux blanc en vrac + peintures multiples non séparable + toile fibreuse blanche non séparable	13LDL0106P007	Mur B	BON ETAT	Amiante non détecté	ZSO
Couloir		Enduit / Peinture béton	Enduit plâtreux blanc en vrac + peintures multiples non séparable + toile fibreuse	13LDL0106P007	Mur C	BON ETAT	Amiante non détecté	ZSO

PIECE	ETAGE	ELEMENTS	DESCRIPTIF LABORATOIRE	Echantillon	REPERAGE	ETAT	RESULTAT	METHODE
			blanche non séparable					
Couloir		Enduit / Peinture béton	Enduit plâtreux blanc en vrac + peintures multiples non séparable + toile fibreuse blanche non séparable	13LDL0106P007	Mur D	BON ETAT	Amiante non détecté	ZSO
Salle de bains		Enduit / Peinture béton	Enduit plâtreux blanc en vrac + peintures multiples non séparable + toile fibreuse blanche non séparable	13LDL0106P007	Mur A	BON ETAT	Amiante non détecté	ZSO
Salle de bains		Enduit / Peinture béton	Enduit plâtreux blanc en vrac + peintures multiples non séparable + toile fibreuse blanche non séparable	13LDL0106P007	Mur B	BON ETAT	Amiante non détecté	ZSO
Salle de bains		Enduit / Peinture béton	Enduit plâtreux blanc en vrac + peintures multiples non séparable + toile fibreuse blanche non séparable	13LDL0106P007	Mur C	BON ETAT	Amiante non détecté	ZSO
Salle de bains		Enduit / Peinture béton	Enduit plâtreux blanc en vrac + peintures multiples non séparable + toile fibreuse blanche non séparable	13LDL0106P007	Mur D	BON ETAT	Amiante non détecté	ZSO
Placard 1		Enduit / Peinture béton	Enduit plâtreux blanc en vrac + peintures multiples non séparable + toile fibreuse blanche non	13LDL0106P007	Mur A	BON ETAT	Amiante non détecté	ZSO

PIECE	ETAGE	ELEMENTS	DESCRIPTIF LABORATOIRE	Echantillon	REPERAGE	ETAT	RESULTAT	METHODE
			séparable					
Placard 1		Enduit / Peinture béton	Enduit plâtreux blanc en vrac + peintures multiples non séparable + toile fibreuse blanche non séparable	13LDL0106P007	Mur B	BON ETAT	Amiante non détecté	ZSO
Placard 1		Enduit / Peinture béton	Enduit plâtreux blanc en vrac + peintures multiples non séparable + toile fibreuse blanche non séparable	13LDL0106P007	Mur C	BON ETAT	Amiante non détecté	ZSO

ZSO : Zone de Similitude d'Ouvrage

ANNEXE 1 – PHOTOS DES ELEMENTS AMIANTES ET/OU NON AMIANTES

PRELEVEMENT : 13LDL0106P001			
NOM DU CLIENT	NUMERO DU DOSSIER		PIECE OU LOCAL
OPH77	13LDL0106 27/11/2017		Entrée
ELEMENT	DESCRIPTIF DU LABORATOIRE	DATE DE PRELEVEMENT	NOM DE L'OPERATEUR
Dalle de sol	Dalle dure cassante grise	27/11/2017	GUERIN Olivier
LOCALISATION		RESULTAT	
Sol		Fr1:Amiante détecté (Chrysotile)	
EMPLACEMENT			



PRELEVEMENT : 13LDL0106P002			
NOM DU CLIENT	NUMERO DU DOSSIER	PIECE OU LOCAL	
OPH77	13LDL0106 27/11/2017	Salle de bains	
ELEMENT	DESCRIPTIF DU LABORATOIRE	DATE DE PRELEVEMENT	NOM DE L'OPERATEUR
Dalle de sol	Revêtement cassant beige + colle polymère incolore non séparable + revêtement cassant bleu + colle polymère incolore non séparable + matériau compact beige + matériau compact gris non séparable + matériau compact gris hétérogène	27/11/2017	GUERIN Olivier
LOCALISATION		RESULTAT	
Sol		Amiante non détecté	

EMPLACEMENT



PRELEVEMENT : 13LDL0106P003			
NOM DU CLIENT	NUMERO DU DOSSIER	PIECE OU LOCAL	
OPH77	13LDL0106 27/11/2017	Placard 1	
ELEMENT	DESCRIPTIF DU LABORATOIRE	DATE DE PRELEVEMENT	NOM DE L'OPERATEUR
Dalle de sol	Dalle dure cassante beige	27/11/2017	GUERIN Olivier
LOCALISATION		RESULTAT	
Sol		Fr1:Amiante détecté (Chrysotile)	

EMPLACEMENT



PRELEVEMENT : 13LDL0106P004			
NOM DU CLIENT	NUMERO DU DOSSIER	PIECE OU LOCAL	
OPH77	13LDL0106 27/11/2017	Salle de bains	
ELEMENT	DESCRIPTIF DU LABORATOIRE	DATE DE PRELEVEMENT	NOM DE L'OPERATEUR
Dalle de sol	Revêtement cassant bleu + colle polymère jaune non séparable + ragréage gris + matériau compact beige	27/11/2017	GUERIN Olivier
LOCALISATION		RESULTAT	
Sols sous baignoire		Amiante non détecté	

EMPLACEMENT



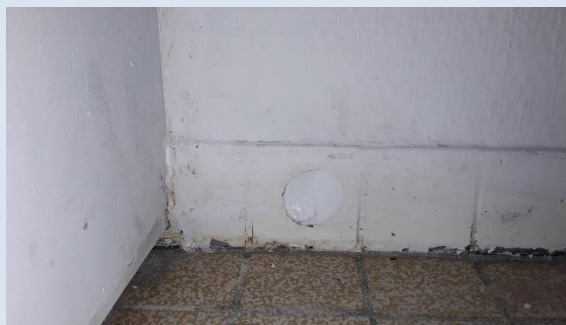
PRELEVEMENT : 13LDL0106P005			
NOM DU CLIENT	NUMERO DU DOSSIER	PIECE OU LOCAL	
OPH77	13LDL0106 27/11/2017	Cuisine	
ELEMENT	DESCRIPTIF DU LABORATOIRE	DATE DE PRELEVEMENT	NOM DE L'OPERATEUR
Carrelage	Colle grise + carrelage	27/11/2017	GUERIN Olivier
LOCALISATION		RESULTAT	
Sol		Amiante non détecté	

EMPLACEMENT



PRELEVEMENT : 13LDL0106P006			
NOM DU CLIENT	NUMERO DU DOSSIER		PIECE OU LOCAL
OPH77	13LDL0106 27/11/2017		Cuisine
ELEMENT	DESCRIPTIF DU LABORATOIRE	DATE DE PRELEVEMENT	NOM DE L'OPERATEUR
Plinthes	Colle grise + couche plâtreuse blanche non séparable + peinture + carrelage	27/11/2017	GUERIN Olivier
LOCALISATION		RESULTAT	
Mur A		Amiante non détecté	

EMPLACEMENT



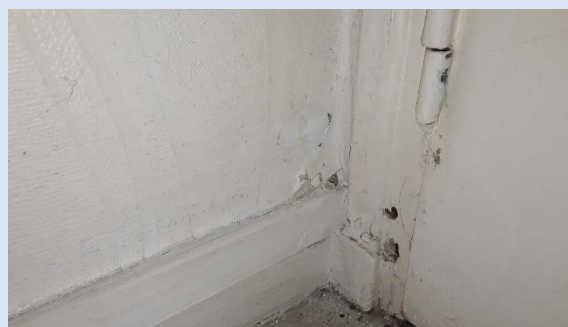
PRELEVEMENT : 13LDL0106P007			
NOM DU CLIENT	NUMERO DU DOSSIER		PIECE OU LOCAL
OPH77	13LDL0106 27/11/2017		Salle de bains
ELEMENT	DESCRIPTIF DU LABORATOIRE	DATE DE PRELEVEMENT	NOM DE L'OPERATEUR
Enduit / Peinture béton	Enduit plâtreux blanc en vrac + peintures multiples non séparable + toile fibreuse blanche non séparable	27/11/2017	GUERIN Olivier
LOCALISATION		RESULTAT	
Mur A		Amiante non détecté	

EMPLACEMENT



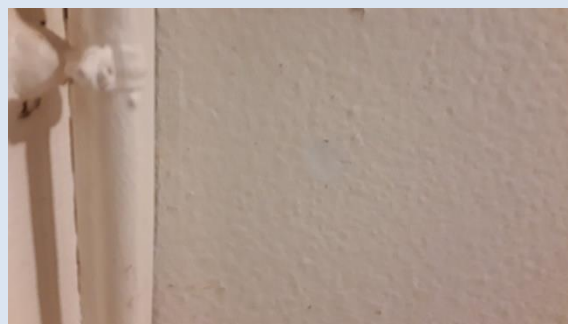
PRELEVEMENT : 13LDL0106P008			
NOM DU CLIENT	NUMERO DU DOSSIER		PIECE OU LOCAL
OPH77	13LDL0106 27/11/2017		Chambre 1
ELEMENT	DESCRIPTIF DU LABORATOIRE	DATE DE PRELEVEMENT	NOM DE L'OPERATEUR
Enduit / Peinture	Enduit plâtreux blanc + peinture non séparable + carton non séparable + papier non séparable	27/11/2017	GUERIN Olivier
LOCALISATION		RESULTAT	
Mur C		Amiante détecté (Chrysotile)	

EMPLACEMENT



PRELEVEMENT : 13LDL0106P009			
NOM DU CLIENT	NUMERO DU DOSSIER		PIECE OU LOCAL
OPH77	13LDL0106 27/11/2017		Entrée
ELEMENT	DESCRIPTIF DU LABORATOIRE	DATE DE PRELEVEMENT	NOM DE L'OPERATEUR
Enduit / Peinture béton	Enduit gris en vrac + peintures multiples non séparable + matériau blanc en vrac non séparable	27/11/2017	GUERIN Olivier
LOCALISATION		RESULTAT	
Plafond		Amiante non détecté	

EMPLACEMENT



ANNEXE 3 – PROCES VERBAUX D'ANALYSES



RAPPORT D'ESSAI N° IT071712-1657 EN DATE DU 05/12/2017
RECHERCHE ET IDENTIFICATION D'AMIANTE SUR UN PRELEVEMENT DE MATERIAU

Ce rapport d'essai ne concerne que les échantillons soumis à l'analyse.

Client :
 EXPERT HABITAT & INDUSTRIE INGENIERIE (COMPTE MATERIAUX)
 21 route d'Albert
 62450 AVESNES LES BAPAUME

Prélèvement :
 Commande ITGA : IT0717-115901
 Echantillon ITGA : IT071712-1657
 Reçu au laboratoire le : 01/12/2017

Ref. Client :

Commande	13LDL0106-01
Dossier client	13LDL0106-01 - 13 SQUARE DE LORIENT LGT 6 77000 MELUN
Echantillon	13LDL0106P001 / LOGEMENTS COLLECTIFS - - - / Entrée Sol Dalle de sol
Description ITGA	Dalle dure cassante grise / Colle bitumineuse noire / Matériau compact gris hétérogène / Revêtement cassant blanc

Préparation :

Effectuée de façon à être représentative de l'échantillon
 - pour une analyse au Microscope Optique à Lumière Polarisée (MOLP) : pas de traitement thermique ou mécanique
 - pour une analyse au Microscope Electronique à Transmission Analytique (META) : broyage mécanique, récupération de poussières sur grille de microscope électronique (méthode interne IT 085 ou IT 284)

Technique Analytique :

- Microscope Optique à Lumière Polarisée (méthode guide HSG 248 - appendice 2)
 - Microscope Electronique à Transmission Analytique (parties pertinentes de la norme NF X 43-050)

Résultat :

Fraction Analyisée	Technique analytique et date d'analyse	Résultat	Type d'amiante	Nb de préparations
▶ Dalle dure cassante grise	META le 05/12/2017	Présence de fibres d'amiante	Chrysotile	1
▶ Colle bitumineuse noire	MOLP le 04/12/2017	Présence de fibres d'amiante	Chrysotile	2
▶ Matériau compact gris hétérogène + revêtement cassant blanc	META le 05/12/2017	Amiante non détecté	---	1

Validé par : Benjamin REGENT - Analyste

La reproduction de ce rapport d'essai n'est autorisée que sous sa forme intégrale ; ce rapport ne doit pas être reproduit partiellement sans l'approbation du laboratoire.
 Sauf demande particulière et écrite du client, les échantillons sont conservés pendant 6 mois et les rapports pendant 2 ans.

DTA 164 rev 12

Page 1 / 1



RAPPORT D'ESSAI N° IT071712-1658 EN DATE DU 05/12/2017
RECHERCHE ET IDENTIFICATION D'AMIANTE SUR UN PRELEVEMENT DE MATERIAU

Ce rapport d'essai ne concerne que les échantillons soumis à l'analyse.

Client :
 EXPERT HABITAT & INDUSTRIE INGENIERIE (COMPTE MATERIAUX)
 21 route d'Albert
 62450 AVESNES LES BAPAUME

Prélèvement :
 Commande ITGA : IT0717-115901
 Echantillon ITGA : IT071712-1658
 Reçu au laboratoire le : 01/12/2017

Ref. Client :

Commande	13LDL0106-01
Dossier client	13LDL0106-01 - 13 SQUARE DE LORIENT LGT 6 77000 MELUN
Echantillon	13LDL0106P002 / LOGEMENTS COLLECTIFS - - - / Salle de bains Sol Dalle de sol
Description ITGA	Revêtement cassant beige / Colle polymère incolore / Revêtement cassant bleu / Colle polymère incolore / Matériau compact beige / Matériau compact gris / Matériau compact gris hétérogène

Préparation :

Effectuée de façon à être représentative de l'échantillon
 - pour une analyse au Microscope Electronique à Transmission Analytique (META) : broyage mécanique, récupération de poussières sur grille de microscope électronique (méthode interne IT 085 ou IT 284)

Technique Analytique :

- Microscope Electronique à Transmission Analytique (parties pertinentes de la norme NF X 43-050)

Résultat :

Fraction Analyisée	Technique analytique et date d'analyse	Résultat	Type d'amiante	Nb de préparations
▶ Revêtement cassant beige + colle polymère incolore non séparable + revêtement cassant bleu + colle polymère incolore non séparable + matériau compact beige + matériau compact gris non séparable + matériau compact gris hétérogène	META le 05/12/2017	Amiante non détecté	---	1

Validé par : Benjamin REGENT - Analyste

La reproduction de ce rapport d'essai n'est autorisée que sous sa forme intégrale ; ce rapport ne doit pas être reproduit partiellement sans l'approbation du laboratoire.
 Sauf demande particulière et écrite du client, les échantillons sont conservés pendant 6 mois et les rapports pendant 2 ans.

DTA 164 rev 12

Page 1 / 1



Parc Edonia - Bât. R - Rue de la Terre Adélie - CS n° 66862
35768 SAINT-GREGOIRE CEDEX
Tél : 02.99.35.41.41
Fax : 02.99.35.41.42
www.itga.fr

Accréditation n° 1-5967
Liste des sites et portées
disponibles sur www.cofrac.fr



L'accréditation du COFRAC atteste de la compétence des laboratoires pour les seuls essais couverts par l'accréditation qui sont identifiés par le symbole :

RAPPORT D'ESSAI N° IT071712-1659 EN DATE DU 05/12/2017
RECHERCHE ET IDENTIFICATION D'AMIANTE SUR UN PRELEVEMENT DE MATERIAU

Ce rapport d'essai ne concerne que les échantillons soumis à l'analyse.

Client :

EXPERT HABITAT & INDUSTRIE INGENIERIE (COMPTE
MATERIAUX)
21 route d'Albert
62450 AVESNES LES BAPAUME

Prélèvement :

Commande ITGA : IT0717-115901
Echantillon ITGA : IT071712-1659
Reçu au laboratoire le : 01/12/2017

Réf. Client :

Commande	13LDL0106-01
Dossier client	13LDL0106-01 - 13 SQUARE DE LORIENT LGT 6 77000 MELUN
Echantillon	13LDL0106P003 / LOGEMENTS COLLECTIFS - - - / Placard 1 Sol Dalle de sol
Description ITGA	Dalle dure cassante beige / Colle bitumineuse noire / Ragrage gris / Matériau compact gris hétérogène

Préparation :

Effectuée de façon à être représentative de l'échantillon

- pour une analyse au Microscope Optique à Lumière Polarisée (MOLP) : pas de traitement thermique ou mécanique
- pour une analyse au Microscope Electronique à Transmission Analytique (META) : broyage mécanique, récupération de poussières sur grille de microscope électronique (méthode interne IT 085 ou IT 286)

Technique Analytique :

- Microscope Optique à Lumière Polarisée (méthode guide HSG 248 - appendice 2)
- Microscope Electronique à Transmission Analytique (parties pertinentes de la norme NF X 43-050)

Résultat :

Fraction Analyisée	Technique analytique et date d'analyse	Résultat	Type d'amiante	Nb de préparations
▶ Dalle dure cassante beige	META le 05/12/2017	Présence de fibres d'amiante	Chrysotile	1
▶ Colle bitumineuse noire + ragrage gris non séparable	MOLP le 04/12/2017	Présence de fibres d'amiante	Chrysotile	2
▶ Matériau compact gris hétérogène	META le 05/12/2017	Amiante non détecté	---	1

Validé par : Benjamin REGENT - Analyste

La reproduction de ce rapport d'essai n'est autorisée que sous la forme intégrale ; ce rapport ne doit pas être reproduit partiellement sans l'approbation du laboratoire. Sauf demande particulière et écrits du client, les échantillons sont conservés pendant 6 mois et les rapports pendant 2 ans.

DTA 164 rev 12

Page 1 / 1



Parc Edonia - Bât. R - Rue de la Terre Adélie - CS n° 66862
35768 SAINT-GREGOIRE CEDEX
Tél : 02.99.35.41.41
Fax : 02.99.35.41.42
www.itga.fr

Accréditation n° 1-5967
Liste des sites et portées
disponibles sur www.cofrac.fr



L'accréditation du COFRAC atteste de la compétence des laboratoires pour les seuls essais couverts par l'accréditation qui sont identifiés par le symbole :

RAPPORT D'ESSAI N° IT071712-1660 EN DATE DU 05/12/2017
RECHERCHE ET IDENTIFICATION D'AMIANTE SUR UN PRELEVEMENT DE MATERIAU

Ce rapport d'essai ne concerne que les échantillons soumis à l'analyse.

Client :

EXPERT HABITAT & INDUSTRIE INGENIERIE (COMPTE
MATERIAUX)
21 route d'Albert
62450 AVESNES LES BAPAUME

Prélèvement :

Commande ITGA : IT0717-115901
Echantillon ITGA : IT071712-1660
Reçu au laboratoire le : 01/12/2017

Réf. Client :

Commande	13LDL0106-01
Dossier client	13LDL0106-01 - 13 SQUARE DE LORIENT LGT 6 77000 MELUN
Echantillon	13LDL0106P004 / LOGEMENTS COLLECTIFS - - - / Salle de bains Sols sous baignoire Dalle de sol
Description ITGA	Revêtement cassant bleu / Colle polymère jaune / Ragrage gris / Matériau compact beige

Préparation :

Effectuée de façon à être représentative de l'échantillon

- pour une analyse au Microscope Electronique à Transmission Analytique (META) : broyage mécanique, récupération de poussières sur grille de microscope électronique (méthode interne IT 085 ou IT 286)

Technique Analytique :

- Microscope Electronique à Transmission Analytique (parties pertinentes de la norme NF X 43-050)

Résultat :

Fraction Analyisée	Technique analytique et date d'analyse	Résultat	Type d'amiante	Nb de préparations
▶ Revêtement cassant bleu + colle polymère jaune non séparable + ragrage gris + matériau compact beige	META le 05/12/2017	Amiante non détecté	---	1

Validé par : Benjamin REGENT - Analyste

La reproduction de ce rapport d'essai n'est autorisée que sous la forme intégrale ; ce rapport ne doit pas être reproduit partiellement sans l'approbation du laboratoire. Sauf demande particulière et écrits du client, les échantillons sont conservés pendant 6 mois et les rapports pendant 2 ans.

DTA 164 rev 12

Page 1 / 1



Parc Edonia - Bât. R - Rue de la Terre Adélie - CS n° 66862
35768 SAINT-GREGOIRE CEDEX
Tél : 02.99.35.41.41
Fax : 02.99.35.41.42
www.itga.fr



Accréditation n° 1-5967
Liste des sites et portées disponibles sur www.cofrac.fr

L'accréditation du COFRAC atteste de la compétence des laboratoires pour les seuls essais couverts par l'accréditation qui sont identifiés par le symbole :

RAPPORT D'ESSAI N° IT071712-1661 EN DATE DU 05/12/2017
RECHERCHE ET IDENTIFICATION D'AMIANTE SUR UN PRELEVEMENT DE MATERIAU

Ce rapport d'essai ne concerne que les échantillons soumis à l'analyse.

Client :

EXPERT HABITAT & INDUSTRIE INGENIERIE (COMPTE MATERIAUX)
21 route d'Albert
62450 AVESNES LES BAPAUME

Prélèvement :

Commande ITGA : IT0717-115901
Echantillon ITGA : IT071712-1661
Reçu au laboratoire le : 01/12/2017

Réf. Client :

Commande	13LDL0106-01
Dossier client	13LDL0106-01 - 13 SQUARE DE LORIENT LGT 6 77000 MELUN
Echantillon	13LDL0106P005 / LOGEMENTS COLLECTIFS - - - / Cuisine Sol Carrelage
Description ITGA	Colle grise / Carrelage

Préparation :

Effectuée de façon à être représentative de l'échantillon

- pour une analyse au Microscope Electronique à Transmission Analytique (META) : broyage mécanique, récupération de poussières sur grille de microscope électronique (méthode interne IT 085 ou IT 286)

Technique Analytique :

- Microscope Electronique à Transmission Analytique (parties pertinentes de la norme NF X 43-050)

Résultat :

Fraction Analysée	Technique analytique et date d'analyse	Résultat	Type d'amiante	Nb de préparations
▶ Colle grise + carrelage	META le 05/12/2017	Amiante non détecté	---	1

Validé par : Benjamin REGENT - Analyste

La reproduction de ce rapport d'essai n'est autorisée que sous la forme intégrale. Ce rapport ne doit pas être reproduit partiellement sans l'approbation du laboratoire. Sur demande particulière et écrite du client, les échantillons sont conservés pendant 6 mois et les rapports pendant 2 ans.

DTA 164 rev 12

Page 1 / 1



Parc Edonia - Bât. R - Rue de la Terre Adélie - CS n° 66862
35768 SAINT-GREGOIRE CEDEX
Tél : 02.99.35.41.41
Fax : 02.99.35.41.42
www.itga.fr



Accréditation n° 1-5967
Liste des sites et portées disponibles sur www.cofrac.fr

L'accréditation du COFRAC atteste de la compétence des laboratoires pour les seuls essais couverts par l'accréditation qui sont identifiés par le symbole :

RAPPORT D'ESSAI N° IT071712-1662 EN DATE DU 05/12/2017
RECHERCHE ET IDENTIFICATION D'AMIANTE SUR UN PRELEVEMENT DE MATERIAU

Ce rapport d'essai ne concerne que les échantillons soumis à l'analyse.

Client :

EXPERT HABITAT & INDUSTRIE INGENIERIE (COMPTE MATERIAUX)
21 route d'Albert
62450 AVESNES LES BAPAUME

Prélèvement :

Commande ITGA : IT0717-115901
Echantillon ITGA : IT071712-1662
Reçu au laboratoire le : 01/12/2017

Réf. Client :

Commande	13LDL0106-01
Dossier client	13LDL0106-01 - 13 SQUARE DE LORIENT LGT 6 77000 MELUN
Echantillon	13LDL0106P006 / LOGEMENTS COLLECTIFS - - - / Cuisine Mur A Plinthes
Description ITGA	Colle grise / Couche plâtruse blanche / Peinture / Carrelage

Préparation :

Effectuée de façon à être représentative de l'échantillon

- pour une analyse au Microscope Electronique à Transmission Analytique (META) : broyage mécanique, récupération de poussières sur grille de microscope électronique (méthode interne IT 085 ou IT 286)

Technique Analytique :

- Microscope Electronique à Transmission Analytique (parties pertinentes de la norme NF X 43-050)

Résultat :

Fraction Analysée	Technique analytique et date d'analyse	Résultat	Type d'amiante	Nb de préparations
▶ Colle grise + couche plâtruse blanche non séparable + peinture + carrelage	META le 05/12/2017	Amiante non détecté	---	1

Validé par : Benjamin REGENT - Analyste

La reproduction de ce rapport d'essai n'est autorisée que sous la forme intégrale. Ce rapport ne doit pas être reproduit partiellement sans l'approbation du laboratoire. Sur demande particulière et écrite du client, les échantillons sont conservés pendant 6 mois et les rapports pendant 2 ans.

DTA 164 rev 12

Page 1 / 1



Parc Edonia - Bât. R - Rue de la Terre Adélie - CS n° 66862
35768 SAINT-GREGOIRE CEDEX
Tél : 02.99.35.41.41
Fax : 02.99.35.41.42
www.itga.fr



Accréditation n° 1-5967
Liste des sites et portées
disponibles sur www.cofrac.fr

L'accréditation du COFRAC atteste de la compétence des laboratoires pour les seuls essais couverts par l'accréditation qui sont identifiés par le symbole :

RAPPORT D'ESSAI N° IT071712-1663 EN DATE DU 05/12/2017
RECHERCHE ET IDENTIFICATION D'AMIANTE SUR UN PRELEVEMENT DE MATERIAU

Ce rapport d'essai ne concerne que les échantillons soumis à l'analyse.

Client :

EXPERT HABITAT & INDUSTRIE INGENIERIE (COMPTE
MATERIAUX)
21 route d'Albert
62450 AVESNES LES BAPAUME

Prélèvement :

Commande ITGA : IT0717-115901
Echantillon ITGA : IT071712-1663
Reçu au laboratoire le : 01/12/2017

Ref. Client :

Commande	13LDL0106-01
Dossier client	13LDL0106-01 - 13 SQUARE DE LORIENT LGT 6 77000 MELUN
Echantillon	13LDL0106P007 / LOGEMENTS COLLECTIFS - - - / Salle de bains Mur A Enduit Peinture béton
Description ITGA	Enduit plâtreux blanc en vrac / Peintures multiples / Toile fibreuse blanche

Préparation :

Effectuée de façon à être représentative de l'échantillon

- pour une analyse au Microscope Electronique à Transmission Analytique (META) : broyage mécanique, récupération de poussières sur grille de microscope électronique (méthode interne IT 085 ou IT 286)

Technique Analytique :

- Microscope Electronique à Transmission Analytique (parties pertinentes de la norme NF X 43-050)

Résultat :

Fraction Analysée	Technique analytique et date d'analyse	Résultat	Type d'amiante	Nb de préparations
▶ Enduit plâtreux blanc en vrac + peintures multiples non séparable + toile fibreuse blanche non séparable	META le 05/12/2017	Amiante non détecté	---	1

Validé par : Benjamin REGENT - Analyste

La reproduction de ce rapport d'essai n'est autorisée que sous la forme intégrale. Ce rapport ne doit pas être reproduit partiellement sans l'approbation du laboratoire. Sauf demande particulière et écrite du client, les échantillons sont conservés pendant 6 mois et les rapports pendant 2 ans.

DTA 164 rev 12

Page 1 / 1



Parc Edonia - Bât. R - Rue de la Terre Adélie - CS n° 66862
35768 SAINT-GREGOIRE CEDEX
Tél : 02.99.35.41.41
Fax : 02.99.35.41.42
www.itga.fr



Accréditation n° 1-5967
Liste des sites et portées
disponibles sur www.cofrac.fr

L'accréditation du COFRAC atteste de la compétence des laboratoires pour les seuls essais couverts par l'accréditation qui sont identifiés par le symbole :

RAPPORT D'ESSAI N° IT071712-1664 EN DATE DU 05/12/2017
RECHERCHE ET IDENTIFICATION D'AMIANTE SUR UN PRELEVEMENT DE MATERIAU

Ce rapport d'essai ne concerne que les échantillons soumis à l'analyse.

Client :

EXPERT HABITAT & INDUSTRIE INGENIERIE (COMPTE
MATERIAUX)
21 route d'Albert
62450 AVESNES LES BAPAUME

Prélèvement :

Commande ITGA : IT0717-115901
Echantillon ITGA : IT071712-1664
Reçu au laboratoire le : 01/12/2017

Ref. Client :

Commande	13LDL0106-01
Dossier client	13LDL0106-01 - 13 SQUARE DE LORIENT LGT 6 77000 MELUN
Echantillon	13LDL0106P008 / LOGEMENTS COLLECTIFS - - - / Chambre 1 Mur C Enduit Peinture
Description ITGA	Enduit plâtreux blanc / Peinture / Carton / Papier

Préparation :

Effectuée de façon à être représentative de l'échantillon

- pour une analyse au Microscope Electronique à Transmission Analytique (META) : broyage mécanique, récupération de poussières sur grille de microscope électronique (méthode interne IT 085 ou IT 286)

Technique Analytique :

- Microscope Electronique à Transmission Analytique (parties pertinentes de la norme NF X 43-050)

Résultat :

Fraction Analysée	Technique analytique et date d'analyse	Résultat	Type d'amiante	Nb de préparations
▶ Enduit plâtreux blanc + peinture non séparable + carton non séparable + papier non séparable	META le 05/12/2017	Présence de fibres d'amiante	Chrysotile	1

Validé par : Benjamin REGENT - Analyste

La reproduction de ce rapport d'essai n'est autorisée que sous la forme intégrale. Ce rapport ne doit pas être reproduit partiellement sans l'approbation du laboratoire. Sauf demande particulière et écrite du client, les échantillons sont conservés pendant 6 mois et les rapports pendant 2 ans.

DTA 164 rev 12

Page 1 / 1



Parc Edonia - Bât. R - Rue de la Terre Adèle - CS n° 66862
35768 SAINT-GREGOIRE CEDEX
Tél : 02.99.35.41.41
Fax : 02.99.35.41.42
www.itga.fr



Accréditation n° 1-5967
Liste des sites et portées
disponibles sur www.cofrac.fr

L'accréditation du COFRAC atteste de la compétence des laboratoires pour les seuls essais couverts par l'accréditation qui sont identifiés par le symbole :

RAPPORT D'ESSAI N° IT071712-1665 EN DATE DU 05/12/2017
RECHERCHE ET IDENTIFICATION D'AMIANTE SUR UN PRELEVEMENT DE MATERIAU

Ce rapport d'essai ne concerne que les échantillons soumis à l'analyse.

Client :

EXPERT HABITAT & INDUSTRIE INGENIERIE (COMPTE
MATERIAUX)
21 route d'Albert
62450 AVESNES LES BAPAUME

Prélèvement :

Commande ITGA : IT0717-115901
Echantillon ITGA : IT071712-1665
Reçu au laboratoire le : 01/12/2017

Réf. Client :

Commande	13LDL0106-01
Dossier client	13LDL0106-01 - 13 SQUARE DE LORIENT LGT 6 77000 MELUN
Echantillon	13LDL0106P009 / LOGEMENTS COLLECTIFS - - - / Entrée Plafond Enduit Peinture béton
Description ITGA	Enduit gris en vrac / Peintures multiples / Matériau blanc en vrac

Préparation :

Effectuée de façon à être représentative de l'échantillon

- pour une analyse au Microscope Electronique à Transmission Analytique (META) : broyage mécanique, récupération de poussières sur grille de microscope électronique (méthode interne IT 085 ou IT 286)

Technique Analytique :

- Microscope Electronique à Transmission Analytique (parties pertinentes de la norme NF X 43-050)

Résultat :

Fraction Analyisée	Technique analytique et date d'analyse	Résultat	Type d'amiante	Nb de préparations
▶ Enduit gris en vrac + peintures multiples non séparable + matériau blanc en vrac non séparable	META le 05/12/2017	Amiante non détecté	---	1

Validé par : Benjamin REGENT - Analyste

La reproduction de ce rapport d'essai n'est autorisée que sous la forme intégrale. Ce rapport ne doit pas être reproduit partiellement sans l'approbation du laboratoire. Sauf demande particulière et écrite du client, les échantillons sont conservés pendant 6 mois et les rapports pendant 2 ans.

DTA 164 rev 12

Page 1 / 1

ATTESTATION(S)



ALLIANZ IARD
Direction Opérations Entreprises
Case courriel 8 10 33
5C Esplanade Charles de Gaulle
33081 BORDEAUX CEDEX

ALLIANZ RESPONSABILITE CIVILE DES ENTREPRISES DE SERVICE

La société ALLIANZ IARD certifie que :

EXPERT HABITAT INGENIERIE
21 ROUTE D ALBERT
62450 AVESNES LES BAPAUME

Est titulaire d'une police d'assurance Responsabilité civile Activités de services N°55897385 qui a pris effet le 01/01/2017.

Ce contrat, a pour objet de :

- Satisfaire aux obligations édictées par l'ordonnance n°2005 - 655 du 8 juin 2005 et son décret d'application n°2006 - 1114 du 5 septembre 2006, codifié aux articles R212-4 et L271-4 à L271-6 du code de la construction et de l'habitation, ainsi que ses textes subéquents ;
- Garantir l'assuré contre les conséquences pécuniaires de la responsabilité civile qu'il peut encourir à l'égard des tiers du fait de ses activités professionnelles déclarées aux Dispositions Particulières à savoir :
 - Le constat des Risques d'exposition au plomb
 - Diagnostic Performance Energétique (DPE)
 - Repérage d'amiante avant transaction, contrôle périodique amiante
 - Repérage d'amiante avant / après travaux et démolition
 - Dossier technique amiante
 - Repérage d'amiante sur surfaces bitumées ou enrobées
 - Diagnostic amiante parties privatives
 - Repérage de plomb avant / après travaux et démolition
 - Présence de termites et autres insectes xylophages

Le montant de la garantie Responsabilité Civile Professionnelle est de 1 300 000,00 € par sinistre et 1 500 000,00 € par année.

Le présent document, établi par ALLIANZ, est valable jusqu'au 31/12/2017 sous réserve du paiement des cotisations. Il a pour objet d'attester l'existence d'un contrat. Il ne constitue toutefois pas une présomption d'application des garanties et ne peut engager ALLIANZ au-delà des clauses, conditions et limites du contrat auquel il se réfère. Les exceptions de garantie opposables au souscripteur le sont également aux bénéficiaires de l'indemnité (résiliation, nullité, règle proportionnelle, exclusions, déchéances, ...).

Toute adjonction autre que le cachet et la signature du représentant de la Société est réputée non écrite.

Fait à Bordeaux, le 19/12/2016

Pour la compagnie



ALLIANZ IARD
Direction Opérations Entreprises
5C Esplanade Charles de Gaulle
33081 BORDEAUX CEDEX

CERTIFICAT DE COMPETENCES



La certification de compétence de personnes physiques est attribuée par ABCIDIA CERTIFICATION à

GUERIN Olivier
sous le numéro 17-881

Cette certification concerne les spécialités de diagnostics immobiliers suivantes :

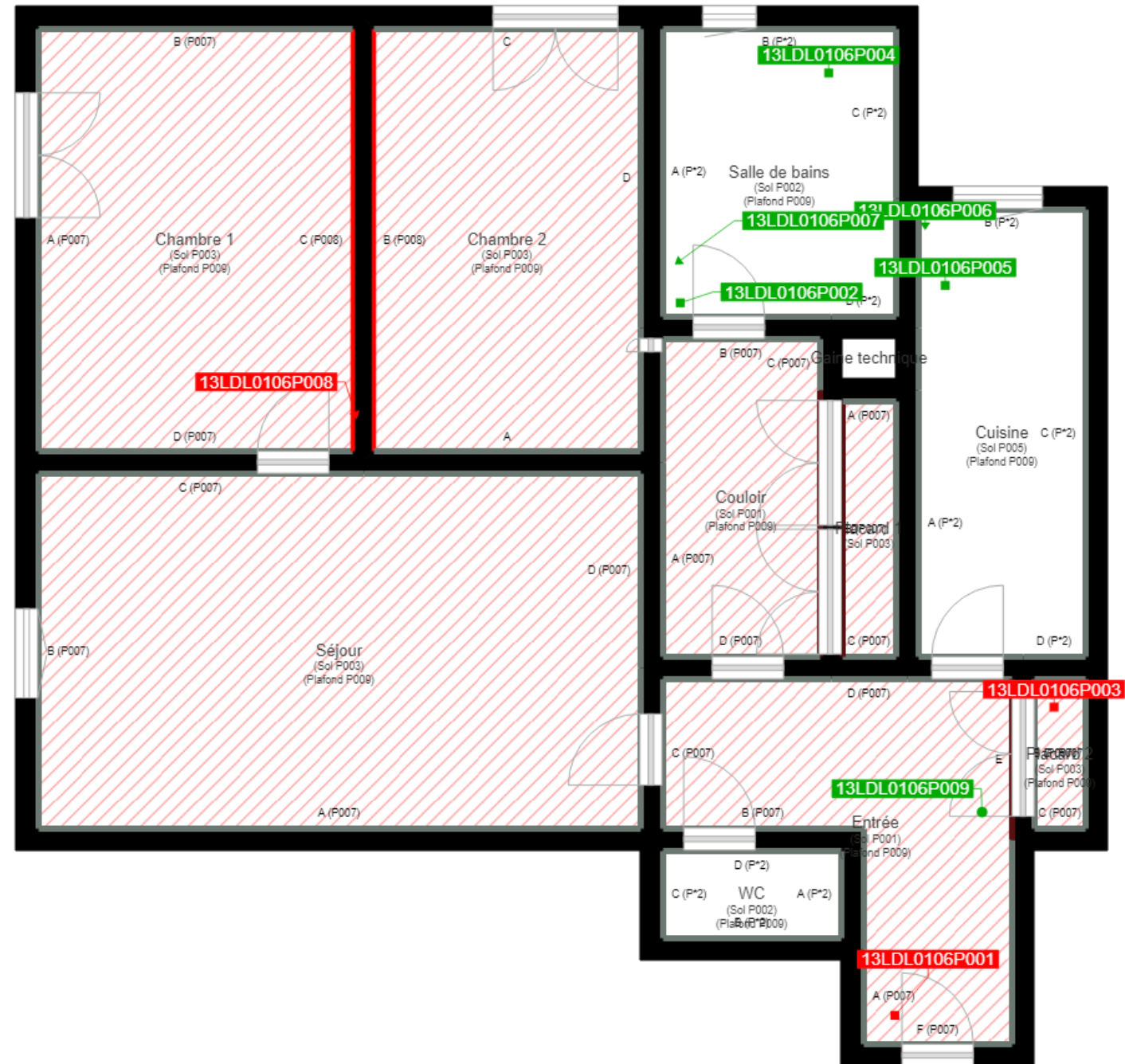
- Amiante sans mention** Prise d'effet : 17/02/2017 Validité : 16/02/2022
Arrêté du 25 juillet 2016 définissant les critères de certification des compétences des personnes physiques opérateurs de repérage et de diagnostic amiante dans les immeubles bâtis et les critères d'accréditation des organismes de certification.
- DPE individuel** Prise d'effet : 24/03/2017 Validité : 23/03/2022
Arrêté du 16 octobre 2006 définissant les critères de certification des compétences des personnes physiques réalisant le diagnostic de performance énergétique et les critères d'accréditation des organismes de certification, modifié par l'arrêté du 13 décembre 2011
- Gaz** Prise d'effet : 24/03/2017 Validité : 23/03/2022
Arrêté du 6 avril 2007 définissant les critères de certification des compétences des personnes physiques réalisant l'état de l'installation mesure de gaz et les critères d'accréditation des organismes de certification, modifié par l'arrêté du 15 décembre 2011.
- CREP** Prise d'effet : 17/02/2017 Validité : 16/02/2022
Arrêté du 21 novembre 2005 définissant les critères de certification des compétences des personnes physiques opérateurs des constats de risque d'exposition au plomb ou agréés pour réaliser des diagnostics plomb dans les immeubles d'habitation et les critères d'accréditation des organismes de certification modifié par l'arrêté du 7 décembre 2011
- Termites** Prise d'effet : 17/02/2017 Validité : 16/02/2022
Zone d'intervention : France métropolitaine
Arrêté du 30 octobre 2006 définissant les critères de certification des compétences des personnes physiques réalisant l'état relatif à la présence de termites dans le bâtiment et les critères d'accréditation des organismes de certification, modifié par l'arrêté du 7 décembre 2011
- Electricité** Prise d'effet : 24/03/2017 Validité : 23/03/2022
Arrêté du 6 juillet 2008 définissant les critères de certification des compétences des personnes physiques réalisant l'état de l'installation intérieure d'électricité et les critères d'accréditation des organismes de certification, modifié par l'arrêté du 10 décembre 2009



Rapport N° : 13LDL0106
Date d'édition : 11/12/2017

27/11/2017

36/38



	Murs périphériques / Plaques de plâtre
	Murs Bois
	Murs Brique
	Murs Béton brut
	Cloisons Plaques de plâtre
	Murs carreaux de plâtre
	Murs Béton / Enduit
	Murs porteurs et/ou mur de refend / Plaques de plâtre
	Murs périphériques / Doublage (plaque de plâtre + isolant)
	Torchis
	Murs Amiantés
	Murs Brique / Enduit
	Murs Brique plâtrière

- Prélèvements de sol amiantés
- Prélèvements de sol non amiantés
- Prélèvements de plafonds amiantés
- Prélèvements de plafonds non amiantés
- Prélèvements de murs amiantés
- Prélèvements de murs non amiantés
- X Autres types de prélèvements amiantés
- X Autres types de prélèvements non amiantés